

# **MASTER GARDE**

## **« COMPACT »**



**104 / 106 rue Oberkampf - 75011 PARIS**  
**Tel : 01 43 14 87 77 - Fax : 01 40 21 07 21 - Email : [hc@heureetcontrole.fr](mailto:hc@heureetcontrole.fr)**

S.A. au capital de 80 000 € - Siret 317.034.551.000.26—NAF 286 F  
N° TVA INTRACOMMUNAUTAIRE FR 41 317034551

## MASTER GARDE « COMPACT »

### LE CONTROLEUR

#### *Tout dans un seul appareil -*

Les agents pourront intégrer dans le contrôleur des incidents qu'ils auront rencontrés au cours de leurs rondes. Le contrôleur a été conçu pour être léger et ergonomique par la forme, facilitant ainsi la prise en main de l'appareil par l'agent. Le **MASTER GARDE** est simple d'utilisation, totalement autonome et extrêmement résistant

#### CODES EVENEMENTS

Lorsque les agents effectuent leurs rondes, ils ont la possibilité d'enregistrer des événements programmés à l'avance tels que - lumière allumée, porte ouverte, vitre brisée etc...et de les saisir à l'aide du clavier sur le contrôleur. Par conséquent, vous n'aurez plus à tenir de registres fastidieux, terminé le livret d'incidents démodé et encombrant.



#### PILOTAGE DE LA RONDE EN TEMPS REEL :

##### *Rondes séquentielles et rondes au hasard*

L'une des fonctions les plus attrayantes est la fonction - **EXCLUSIVE** - de pilotage de la ronde en temps réel. L'affichage digital du contrôleur indique à l'agent, le nom ou le N° de la prochaine station de la ronde.

Lorsque que des agents extérieurs effectuent des rondes sur un site qu'ils connaissent peu, utilisez la fonction « Ronde au Hasard ». Le contrôleur déclenchera une nouvelle séquence de ronde à chaque fois que l'agent débutera son parcours.



## **MASTER GARDE** **« COMPACT »**

### **LE CONTROLEUR**

#### **CONCEPTION**

*Robuste et résistant*

Le contrôleur a été fabriqué pour résister aux chocs et à l'eau. En effet, le **MASTER GARDE** possède une coque de haute résistance en LEXAN®, même matière utilisée pour la fabrication des casques de football américain. Le contrôleur pourra être soumis et exposé à des températures extrêmes avoisinant  $-30^{\circ}\text{C}$  à  $60^{\circ}\text{C}$ . Il possède une batterie qui se recharge directement à partir de son unité de base (Chargeur / Interface).



## MASTER GARDE « COMPACT »

### LES POINTS DE CONTROLE

#### *Garantie à vie du système*

Tous les problèmes que vous avez rencontrés avec d'autres systèmes de contrôle de rondes sont à présent résolus avec le MASTER GARDE.

#### HAUTE RESISTANCE

*Anti-vandalisme et résistant aux intempéries –*

Tout comme les contrôleurs, les points de contrôle sont extrêmement solides. Contrairement à d'autres systèmes dits « à bouton », ils résistent aux usages les plus rudes. Ils ne fonderont pas au soleil et résisteront à la pluie, à la différence des systèmes à « codes barres ». Si la surface du point venait à être vandalisée, il fonctionnerait encore.



#### SMART DESIGN

Les points de contrôle sont compacts et discrets. Ils se montent facilement à n'importe quel endroit, sur tout support, en toute simplicité grâce à ses vis et son tournevis spéciaux. Et si vous désirez changer la couleur de vos points de contrôle pour les assortir à la décoration, n'hésitez pas et peignez les, ils fonctionneront encore !



## MASTER GARDE « COMPACT »

### LE LOGICIEL

# Tour Pro

## L'EXPLOITATION FACILE

Ce nouveau logiciel simple et moderne, a été élaboré avec soin pour répondre au mieux à vos besoins et satisfaire vos attentes quelque soit votre type d'activité. Simple et moderne, le logiciel Tour Pro a été conçu pour faciliter l'utilisation du MASTER GARDE grâce à une interface plus conviviale.

### QUELQUES-UNS DE SES NOMBREUX POINTS FORTS :

1. Fenêtre avec accès rapide
2. Menus déroulants
3. Accès sécurisés par mots de passe
4. Hiérarchisation des niveaux d'accès
5. Facilité de programmation (Fig. 1)
6. Sauvegarde automatique ou manuelle
7. Rapports de rondes clairs, précis et détaillés
8. Visualisation sommaire des tous les rapports
9. Tris et statistiques paramétrables selon vos critères de sélection (Fig. 2)
10. Réseau TCP/IP

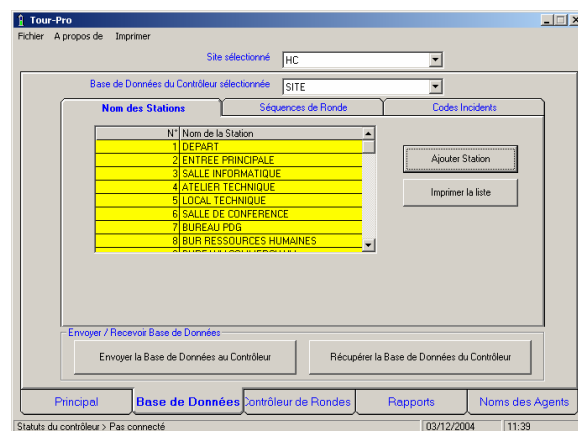


Fig. 1

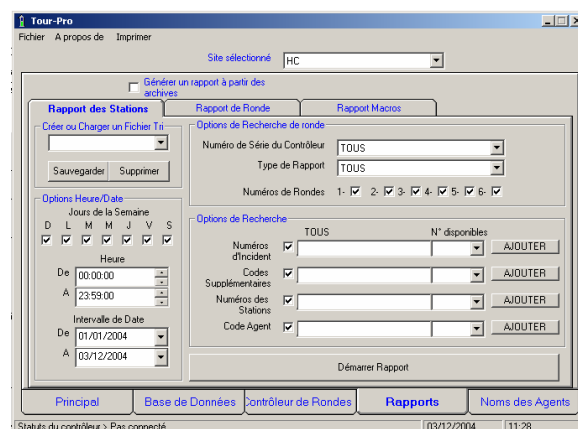




Fig. 2

## MASTER GARDE « COMPACT »

### CARACTERISTIQUES TECHNIQUES MASTER GARDE

CARACTERISTIQUES	MASTER GARDE 4000
<i>Hauteur</i>	<ul style="list-style-type: none"> <li>19 cm</li> </ul>
<i>Largeur</i>	<ul style="list-style-type: none"> <li>A la tête de lecture : 6,2 cm</li> <li>A mi-boîtier : 4,2 cm</li> <li>A la base : 5,4 cm</li> </ul> 
<i>Profondeur</i>	<ul style="list-style-type: none"> <li>3,3 cm</li> </ul>
<i>Poids</i>	<ul style="list-style-type: none"> <li>236 g</li> <li>284 g (avec écran)</li> </ul>
<i>Fabrication</i>	<ul style="list-style-type: none"> <li>Contrôleur : coque en ABS</li> </ul>
<i>Point de contrôle</i>	<ul style="list-style-type: none"> <li>ABS</li> <li>Anti-vandalisme</li> </ul> 
<i>Installation</i>	<ul style="list-style-type: none"> <li>Non filaire</li> </ul>
<i>Lecture</i>	<ul style="list-style-type: none"> <li>Tête de lecture magnétique incorporé : Protection Maximale</li> </ul>
<i>Capacité Codes Agents</i>	<ul style="list-style-type: none"> <li>ILLIMITE (sur 7 caractères)</li> </ul>
<i>Capacité mémoire</i>	<ul style="list-style-type: none"> <li>Codes incidents : 99</li> <li>Rondes : 6 par contrôleur</li> <li>Données : 8 000 informations</li> </ul>
<i>Imprimante connectable</i>	<ul style="list-style-type: none"> <li>SERIE</li> </ul>
<i>Vitesse</i>	<ul style="list-style-type: none"> <li>300 à 2 400 Bauds</li> </ul>
<i>Ordinateur connectable</i>	<ul style="list-style-type: none"> <li>Compatible PC 486 Mini avec 32 Mo de RAM et 40 Mo d'espace libre</li> </ul>
<i>Nombre de ports série</i>	<ul style="list-style-type: none"> <li>1 (possibilité de fonctionner en autonome avec une imprimante, sans logiciel)</li> </ul>
<i>Option modem</i>	<ul style="list-style-type: none"> <li><b>OUI</b> (avec interface spécial Modem + logiciel Modem)</li> </ul>
<i>Option écran</i>	<ul style="list-style-type: none"> <li><b>OUI</b> (écran de contrôle sur le contrôleur vous permettant d'être guidé pendant la ronde)</li> </ul>
<i>Autonomie batterie</i>	<ul style="list-style-type: none"> <li>Sans utilisation : 20 jours</li> </ul>
<i>Source d'alimentation</i>	<ul style="list-style-type: none"> <li>4,6 V 5,7 V par batterie ni cd 4,8 V/250 mAh</li> </ul>
<i>Courant d'utilisation</i>	<ul style="list-style-type: none"> <li>3 mah</li> </ul>